



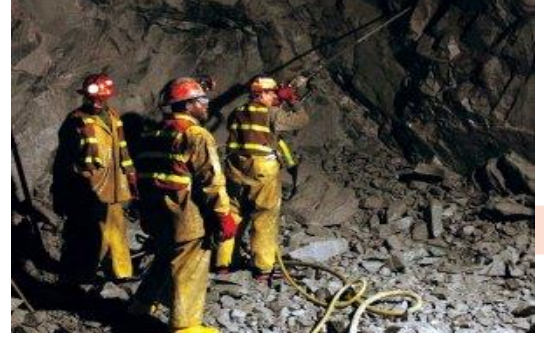
Bu proje Avrupa Birliđi ve Türkiye Cumhuriyeti tarafından finanse edilmektedir.

YAŞANAN İŞ KAZALARINA FARKLI BİR GÖZLE BAKALIM

ÖRNEK OLAY – KAVLAK DÜŞMESİ

Kazanın gerçekleştiđi yer : Hazırlık galerisi
Yapılan iş : Patlatma sonrası tahkimat yapılması
Kaza saati : 17:15

Madencilik faaliyetlerinin yürütüldüğü yeraltı işletmesinde, hazırlık kazı işlerinde delme patlatma sonrasında açılan boşluđa tahkimat yapmadan önce tavadan kavlak düşmesi sonucu ciddi yaralanmalı kaza meydana gelmiştir.



OLAYIN SONUCU



Patlatma yapıldıktan sonra, tavan bölgesinde oluşan kavlak kontrollü bir şekilde düşürülmediđi için çalışanın omuz bölgesine düşmüş ve bu bölgede kırık meydana gelmiştir.

KAZAYA SEBEP OLAN UNSURLAR

- Patlatma sonrası tavan bölgesinde oluşan kavlakın kontrollü bir biçimde düşürülmemesi
- Lata tahkimat yapılmadan çalışmaya devam edilmesi
- Tahkimat yapan kişilerin yanında yardımcı personelin bulunmaması
- Tahkimat yapan personelin tavan kontrolünü sağlamaması
- Galeri açma esnasında süresizlikle karşılaşılmaması durumunda tahkimat aralıklarının sıklaştırılmaması

YAŞANAN KAZA NASIL ÖNLENEBİLİRDİ?

- Patlatma sonrası oluşan kavlaklar, kavlak kontrol çubuklarıyla kontrollü bir şekilde düşürülmelidir.
- Lata tahkimat yapılmadan çalışmaya devam edilmemelidir.
- Tahkimat yapan kişilerin yanında yardımcı personel bulundurulmalıdır.
- Tahkimata başlamadan önce tavan emniyetinin alınması sağlanmalıdır.
- Tahkimatçılara tavan kontrollerini yapmaları hakkında eğitimler verilmelidir.
- Süresizlikle karşılaşılmaması durumunda tahkimat aralıkları sıklaştırılmalıdır.